

Programa Integral de Infraestructura Eléctrica

Generación de obras de transmisión y distribución de energía eléctrica e inversión en equipamiento. Asimismo, implementación de programas educativos y de eficiencia energética para el uso responsable de la energía.

Ministerio de **SERVICIOS PÚBLICOS**

7 ENERGÍA ASEQUIBLE Y NO CONTAMINANTE



Eje de Gestión: Crecimiento económico sostenible

Aspecto Material: 7.1; 7.2; 9.1; 4.3; 12.2

Grupos de Interés: Ciudadanos, Organizaciones

Cantidad de Iniciativas Asociadas: 3 iniciativas

Plan de obras

Ejecución de obras de transmisión y distribución que mejoran sustancialmente el servicio de toda la provincia.

Plan de obras de transporte y distribución de energía eléctrica, incorporación de medidores inteligentes para el seguimiento y control del consumo de manera permanente por parte de la Empresa Provincial de Energía de Córdoba (EPEC). Además, para la formación desde el ámbito educativo se lleva adelante el programa USORES para el uso responsable de la energía.

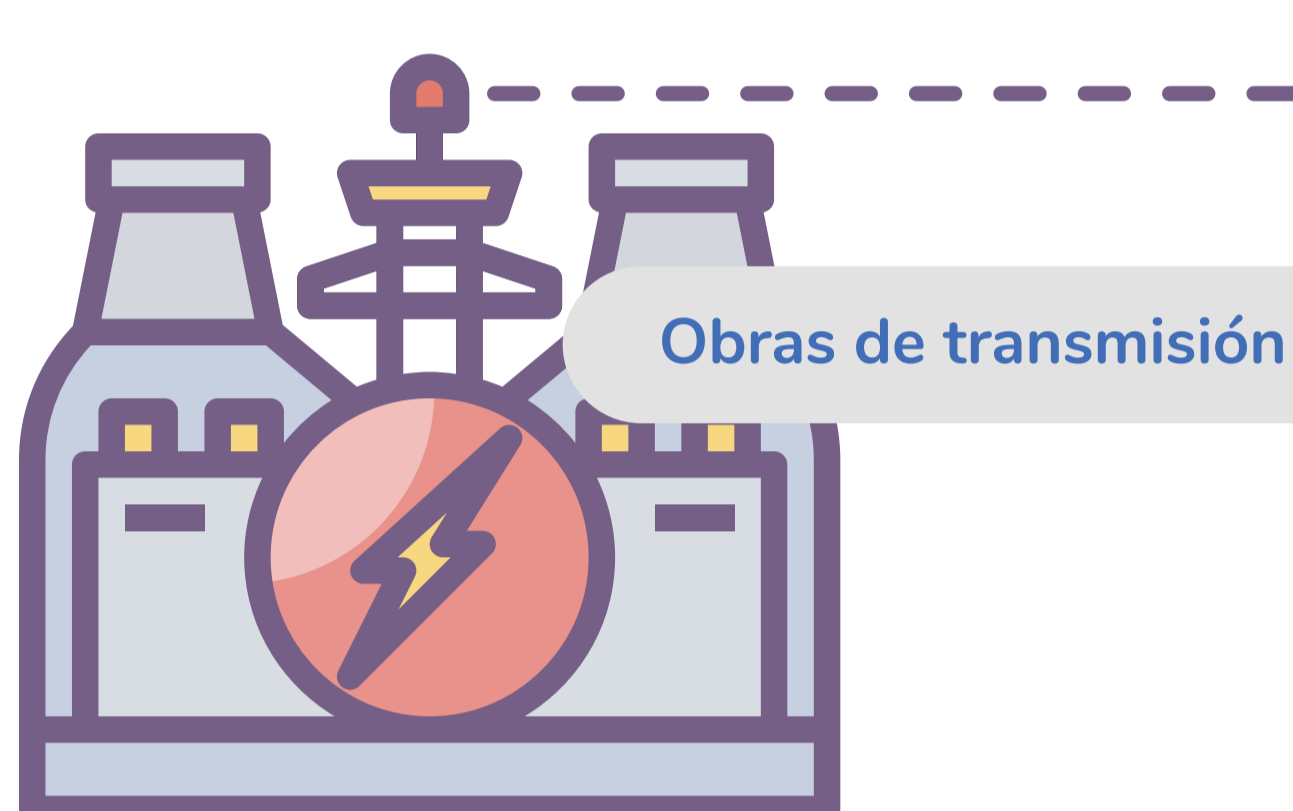
3.800 SUMINISTROS TELEMEDIDOS instalados

621 km construidos de LÍNEAS DE ALTA TENSIÓN

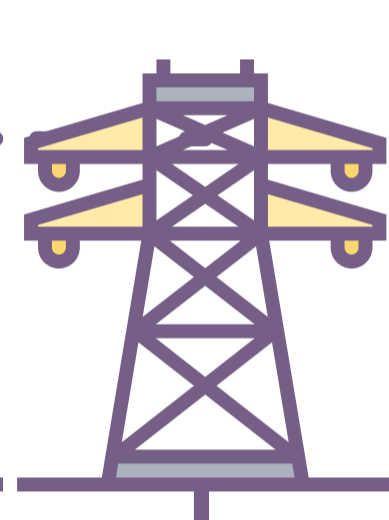
320 km desarrollados de LÍNEAS DE MEDIA TENSIÓN

31 ESTACIONES TRANSFORMADORAS DE ALTA TENSIÓN realizadas y repotenciadas

250 SUBESTACIONES TRANSFORMADORAS DE MEDIA TENSIÓN ejecutadas



Obras de transmisión

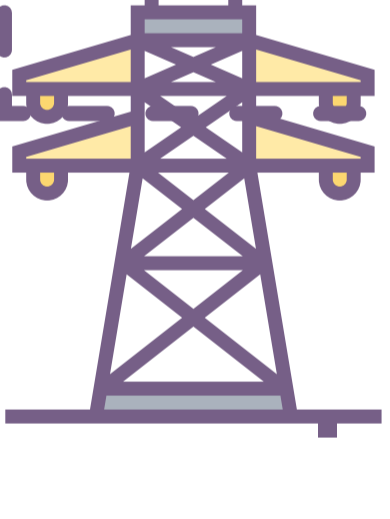
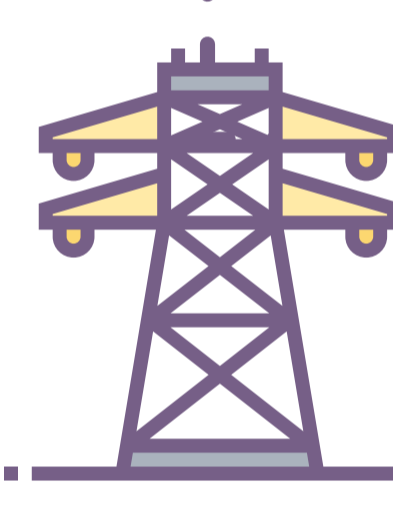


7 OBRAS FINALIZADAS

- Localidades beneficiadas con las obras:
- Villa María
 - Gral. Deheza
 - Alejandro Roca
 - Córdoba Capital
 - Las Varillas
 - Devoto
 - San Agustín
 - Reolín
 - Los Molinos
 - Las Bajadas
 - Los Cóndores
 - Almafuerde
 - Tancha
 - Río III

- Localidades beneficiadas con las obras:
- Arroyito
 - Bialet Massé
 - Tránsito
 - Córdoba Capital
 - Santa Catalina
 - La Falda
 - Villa María
 - Isla Verde
 - Canals
 - San Marcos Sud
 - Noetinger
 - San Marcos
 - La Viña
 - Tío Pujio
 - Alejo Ledesma
 - Arias
 - Serrano
 - Laboulaye
 - Jovita
 - Pueblo Italiano
 - Adelia María
 - San Basilio
 - Inrville
 - Isla Verde
 - Marcos Juárez
 - Leones
 - Los Molinos

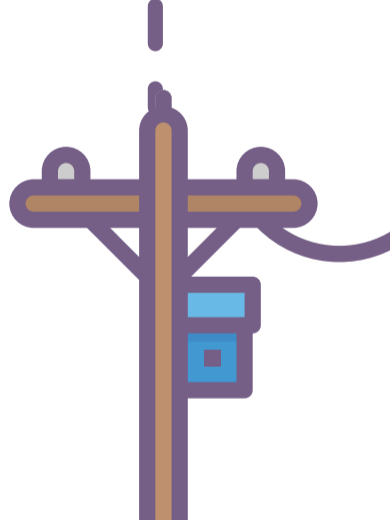
22 OBRAS EN EJECUCIÓN



18 OBRAS A EJECUTAR

- Localidades beneficiadas con las obras:
- La Falda
 - Cruz del Eje
 - Mendiolaza-Río Ceballos
 - Alta Gracia
 - Morrison
 - Córdoba Capital
 - Huinca Renancó

Obras de distribución

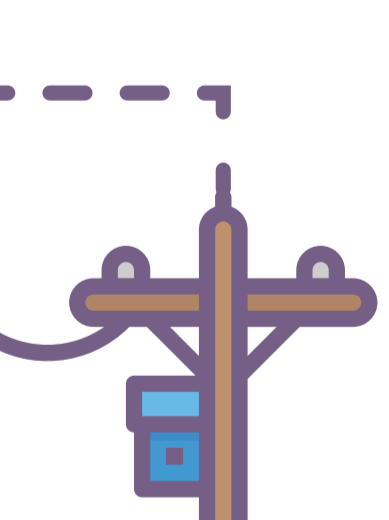


9 OBRAS FINALIZADAS

- Localidades beneficiadas con las obras:
- Marcos Juárez
 - Córdoba Capital
 - Villa Carlos Paz
 - Brinkmann - La Paquita
 - Tanti
 - Cosquín - Santa María de Punilla - Bialet Massé
 - Bell Ville

- Localidades beneficiadas con las obras:
- Huinca Renancó - Villa Huidobro
 - Córdoba Capital
 - San Francisco
 - Villa Carlos Paz
 - Marcos Juárez
 - Bialet Massé
 - Alta Gracia

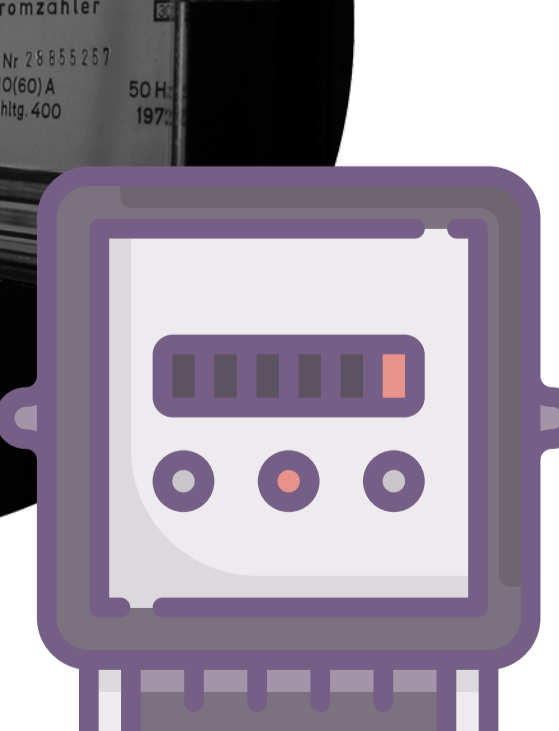
25 OBRAS EN EJECUCIÓN



Medidores Inteligentes

Implementación de telemedición de consumos residenciales, comerciales y en pymes. Permite a EPEC medir los consumos de forma permanente, obteniendo información para mejorar la calidad de servicio y monitorear la pérdida no técnica o ilícitas.

1.044 USUARIOS



- Características del servicio
- Los usuarios pueden acceder a sus consumos y facturación de manera online
 - El sistema tiene la posibilidad de limitar la demanda cuando hay un exceso en su uso

USORES

El programa Uso Responsable y Seguro de la Energía Eléctrica (USORES) tiene como objetivo implementar iniciativas de carácter permanente sobre la eficiencia energética. Sus actividades están diseñadas para concientizar y desarrollar capacidades para utilizar la energía eléctrica de manera responsable y segura.



5 CAPACITACIONES USORES

+250 DOCENTES CAPACITADOS

“USORES va a la Escuela”



3 capacitaciones
60 docentes capacitados