

Programas de mejora edilicia



Comprende diversas obras de arquitectura y urbanismo para mejorar la infraestructura urbana en general y propiciar espacios públicos accesibles que fortalezcan el tejido urbano-social. Abarca acciones como puestas en valor, ampliaciones, refuncionalizaciones, restauraciones e instalaciones de equipamiento, en diferentes espacios e instituciones públicas.

11 CIUDADES Y COMUNIDADES SOSTENIBLES

3 PLANES PARTICIPATIVOS

4 PLANES DE ACCIÓN

8 PROGRAMAS DE MEJORA

9 OBRAS DE MEJORA

10 OBRAS DE MEJORA

17 OBRAS DE MEJORA

Aspecto Material
11.1; 11.4
3.8; 4.A; 8.3; 9.1; 10.3; 17.17

Eje de Gestión: Crecimiento Económico Sostenible | Grupos de Interés: Ciudadanos | Cantidad de Iniciativas Asociadas: 4 iniciativas

A continuación, se presentan las mejoras y puestas en valor realizadas por el Gobierno de Córdoba en espacios culturales, deportivos y turísticos, como así en infraestructura sanitaria y para la educación. Incluye, también, intervenciones en los Espacios de la Memoria y otras obras destacadas para fortalecer el tejido urbano como mejoras en edificios públicos, parques y plazas.

1. Principales Obras



2. Edificios públicos

12 OBRAS

11 CAPITAL

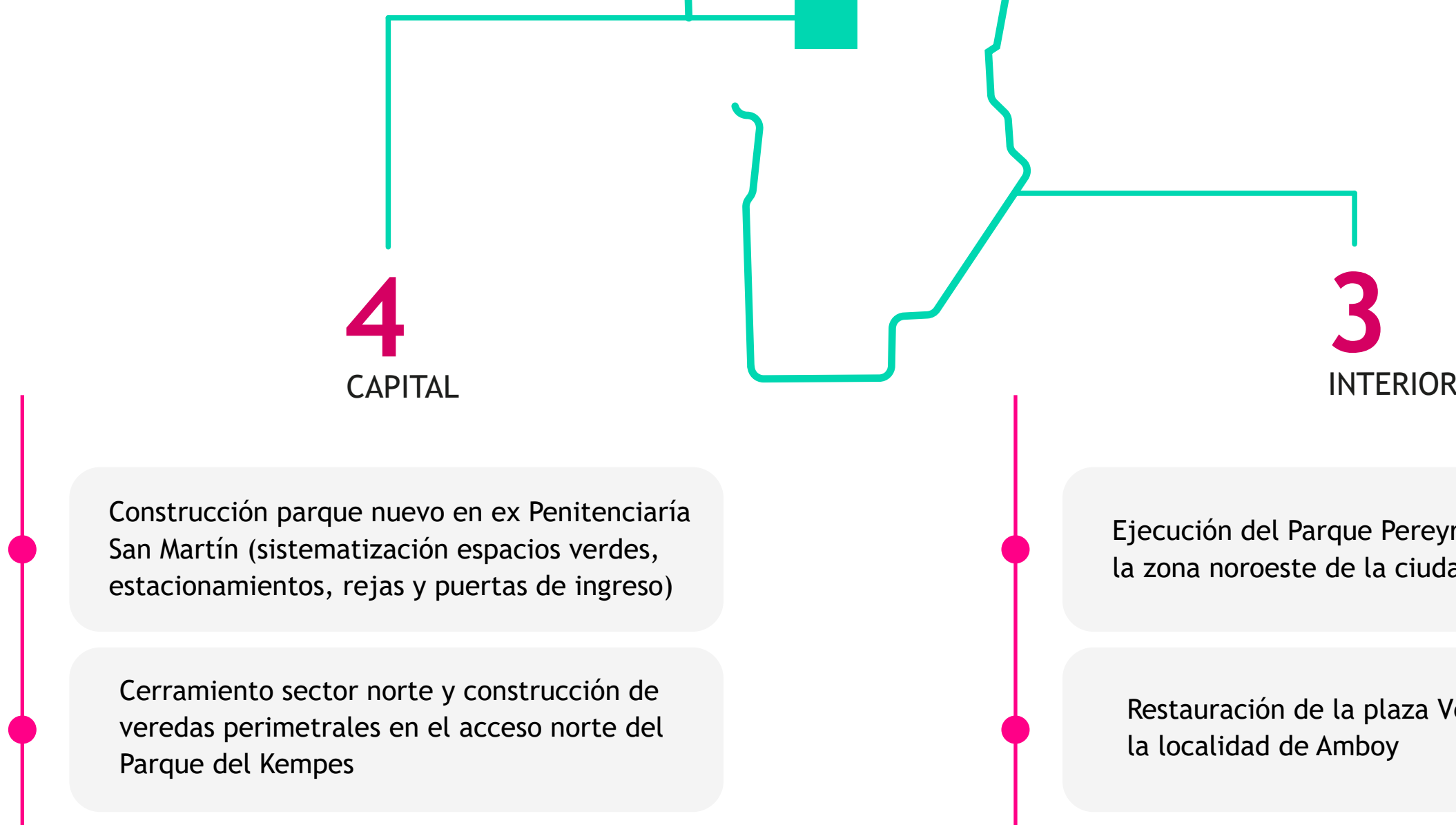
- Construcción nuevo edificio Centro de Encuentro Barrial en B° Estación Flores
- Construcción nuevo edificio Centro de Encuentro Barrial en Barrio Mercantil
- Instalación eléctrica de alimentadores para la sala de bombas del sistema contra incendios en la Estación Terminal de Ómnibus
- Terminal de Ómnibus en los Edificios T1 y T2: ampliación, refuncionalización, restauración, aplicación y adaptación a protocolos .
- Reparaciones generales de la sede de la Procuración del Tesoro
- Remodelación de dependencias de la residencia oficial en el Parque las Tejas
- Instalación iluminación ornamental en edificios públicos: Ministerio de Finanzas - Secretaría de Equidad y Promoción del Empleo - Casa de la Historia del Movimiento Obrero - Sala Cuna Madre Teresa de Calcuta - Consejo Provincial de la Mujer
- Construcción muro medianero en fachada principal de la playa de estacionamiento de la Policía Ambiental
- Remodelación de la sede de la Agencia Córdoba Joven - B° Nueva Córdoba - Córdoba
- Acondicionamiento, adecuación, refuncionalización de la sede de la Agencia Córdoba Cultura
- Instalación de la Base Sanitaria del Ministerio de Salud de la Provincia en la Terminal de Ómnibus de Córdoba.

1 INTERIOR

- Demolición, refuncionalización, refacción y reparaciones generales del Polo de la Mujer de Río Cuarto (ex Hospital Central de Río Cuarto)

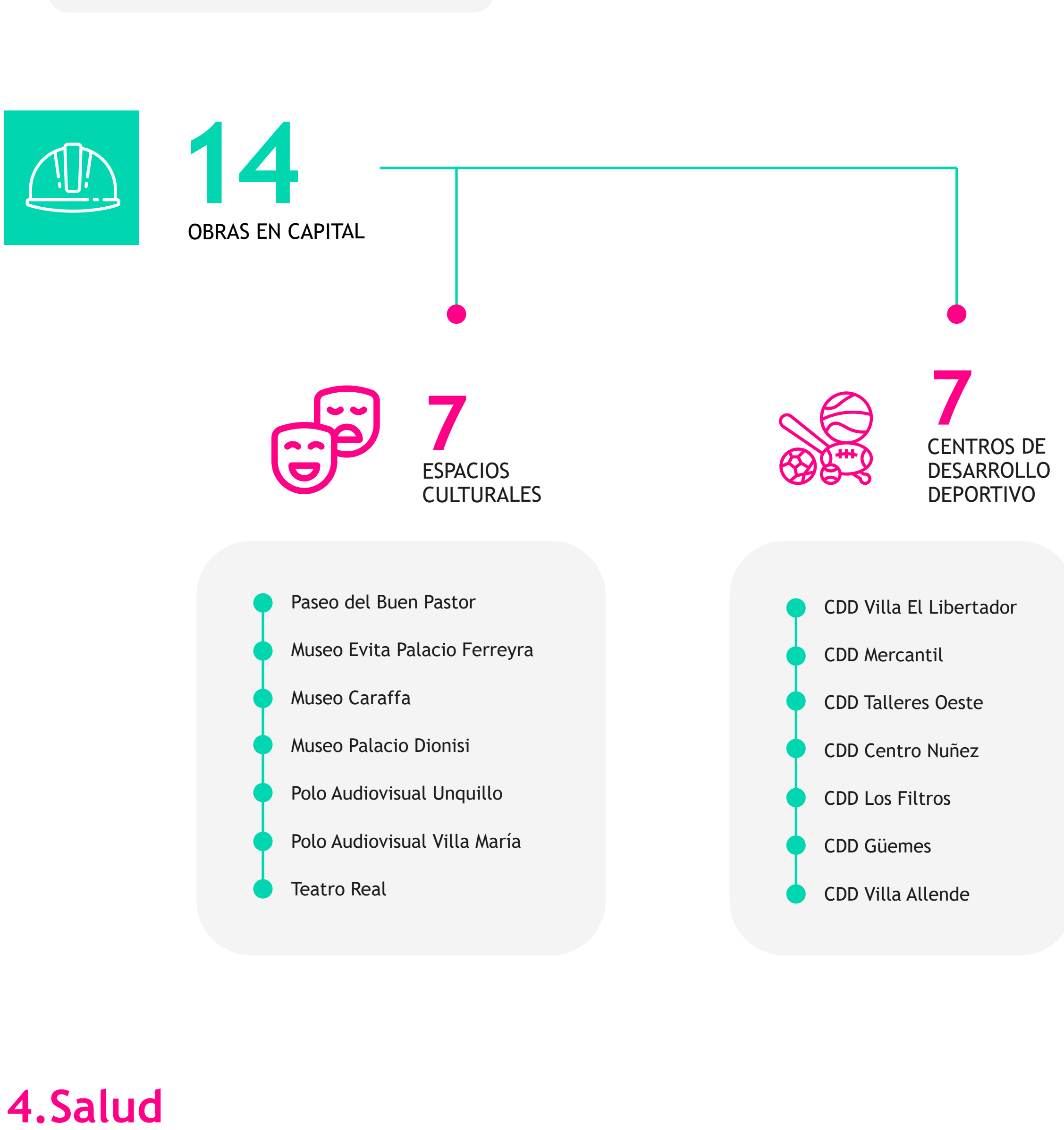
3. Espacios culturales y de recreación

Inversión destinada a la puesta en valor del patrimonio cordobés el cual incluye espacios culturales y de la Memoria de la Provincia de Córdoba. Por otra parte, se presenta la mejora, mantenimiento y conservación de la infraestructura de espacios recreativos, de turismo y orientados a las actividades deportivas.



- Construcción parque nuevo en ex Penitenciaría San Martín (sistematización espacios verdes, estacionamientos, rejas y puertas de ingreso)
- Cerramiento sector norte y construcción de veredas perimetrales en el acceso norte del Parque del Kempes
- Sistema de riego para el nuevo parque del Centro Cívico del Bicentenario
- Nuevo Museo del Cuarteto Cordobés

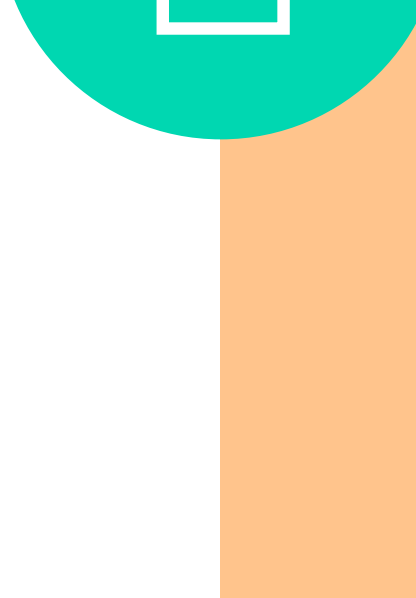
- Ejecución del Parque Pereyra y Domínguez en la zona noroeste de la ciudad de Villa María
- Restauración de la plaza Vélez Sarsfield de la localidad de Amboy
- Instalación iluminación ornamental en: Puente Los Carolinos



- Paseo del Buen Pastor
- Museo Evita Palacio Ferreyra
- Museo Caraffa
- Museo Palacio Dionisi
- Polo Audiovisual Unquillo
- Polo Audiovisual Villa María
- Teatro Real

- CDD Villa El Libertador
- CDD Mercantil
- CDD Talleres Oeste
- CDD Centro Nuñez
- CDD Los Filtrros
- CDD Güemes
- CDD Villa Allende

4. Salud



DATO COMPARTIDO
MEJORAS EN COBERTURA DE SALUD

7 NUEVOS HOSPITALES

4 EN EL INTERIOR

- Santa Rosa de Calamuchita en el predio del Hospital Eva Perón
- Río Tercero
- Santa María de Punilla
- Mina Clavero

3 EN CAPITAL

- Nueva Maternidad Provincial
- Nuevo hospital modular en el hospital Florencio Díaz de la ciudad de Córdoba - Plateas
- Nuevo hospital zona suroeste - Barrio Los Filtrros



36 OBRAS DE MEJORAS Y MANTENIMIENTO

Mejoras y mantenimiento en instalaciones
Se adecuaron Hospitales con cambios en su infraestructura, incorporación de aparatología, e incorporación de personal del equipo de salud por Covid-19

19 HOSPITALES Y CENTROS DE SALUD EN CAPITAL

17 HOSPITALES EN EL INTERIOR

- Cámara De Vacunas, Córdoba
- CAPS varios, Córdoba
- Hospital Córdoba, Córdoba
- Centro Psico Asistencial, Córdoba
- Hospital Elpidio Torres, Córdoba
- Hospital Florencio Díaz, Córdoba
- IPAD, Córdoba
- Laboratorio Central, Córdoba
- Hospital Misericordia, Córdoba
- Hospital Neonatal, Córdoba
- Hospital Neuropsiquiátrico, Córdoba
- Hospital de Niños, Córdoba
- Hospital Oncológico, Córdoba
- Hospital Pediátrico, Córdoba
- Hospital Policlínico Policial, Córdoba
- Hospital Rawson, Córdoba
- Hospital San Roque Nuevo, Córdoba
- Hospital San Roque Viejo, Córdoba
- Hospital Tránsito Cáseres de Allende, Córdoba

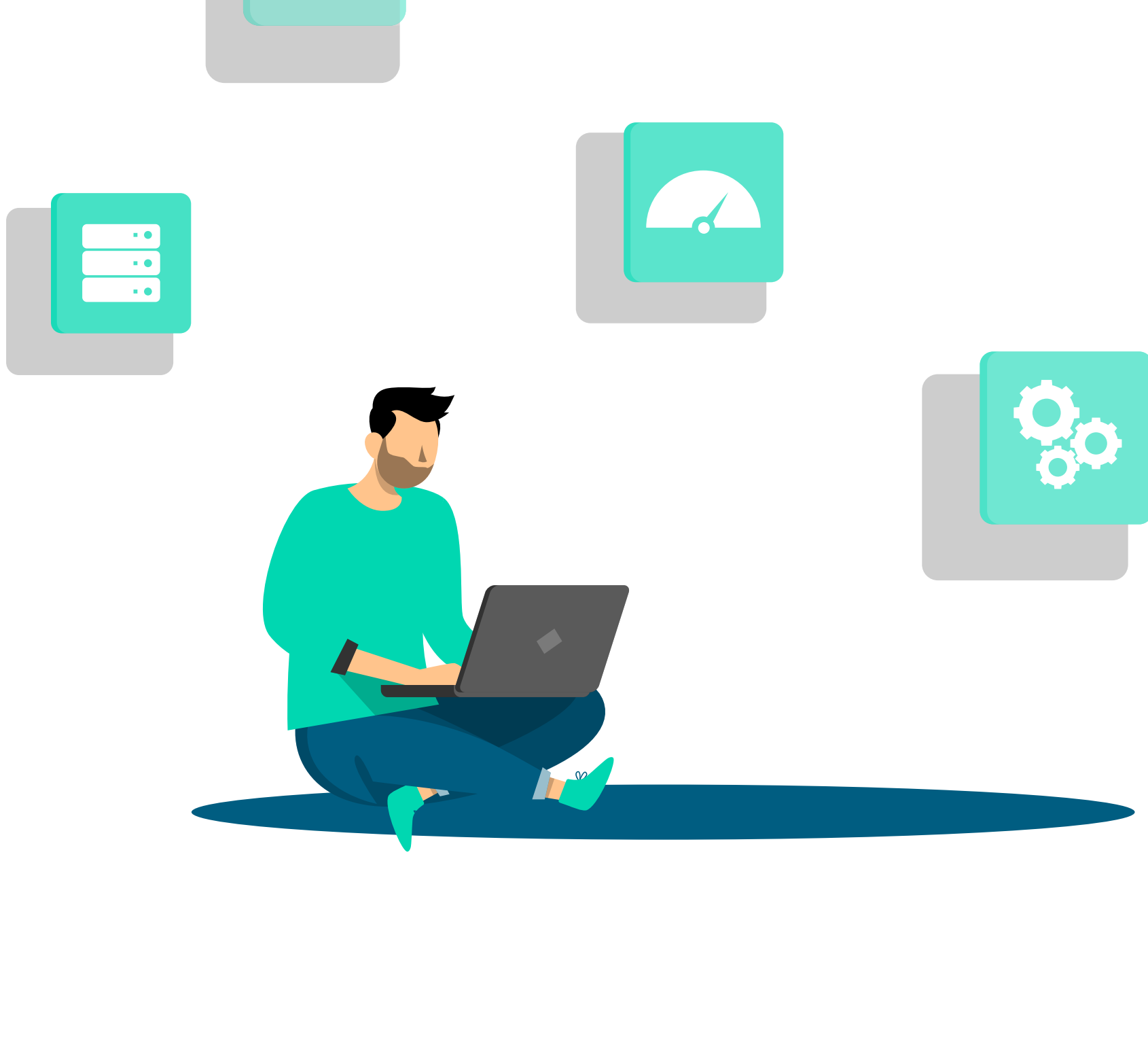
- Hospital Arturo Illia, Alta Gracia
- Hospital José A. Ceballos, Bell Ville
- Hospital Aurelio Crespo, Cruz del Eje
- Hospital Romagosa, Deán Funes
- Hogar Elpidio González, Despeñaderos
- Hospital Vicente Agüero, Jesús María
- Hospital Ramón J. Cárcano, Laboulaye
- Hospital J.M. Bellodi, Mina Clavero
- Colonia Emilio Vidal Abal, Oliva
- Hospital Zonal de Oliva, Oliva
- Hospital San Antonio de Padua - Río Cuarto
- Hospital J. B. Iturraspe, San Francisco
- Hospital Colonia Santa María de Punilla
- Hospital Eva Perón, Santa rosa de Calamuchita
- Hospital Domingo Funes, Villa Caero
- Hospital Regional Villa Dolores
- Hospital Pasteur, Villa María

5. Educación

50 OBRAS

40 CAPITAL

10 EN EL INTERIOR



DATO COMPARTIDO
INCLUSIÓN EDUCATIVA

Plan Aurora
11 OBRAS

7 OBRAS EN CAPITAL

4 OBRAS EN EL INTERIOR

Incluye obras de refacción general, taller de usos múltiples, salas, aulas, sanitarios, SUM y comedor.

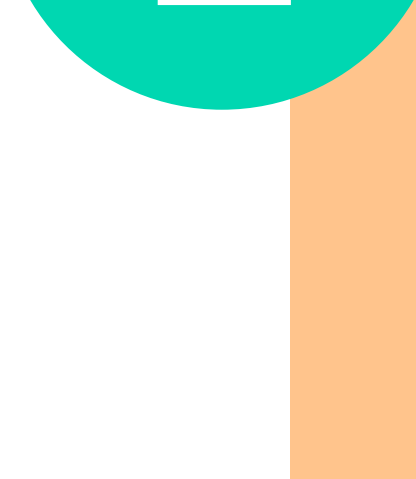
Otras obras
5 EDIFICIOS NUEVOS

INTERIOR
Programa 3.000 JARDINES: 1 EDIFICIO

Programa Promer: 2 EDIFICIOS

CAPITAL
Programa Salas Cuna: 1 EDIFICIO

Playón polideportivo Escuela Cornelio Saavedra



DATO COMPARTIDO
EDUCACIÓN PARA EL FUTURO

Escuelas ProA
35 ESCUELAS PROA CONSTRUIDAS

33 EN CAPITAL

1 EN EL INTERIOR

